

QUÈ FA I QUÈ POT ARRIBAR A FER L'EMD

PER DOTAR DE MILLORS SERVEIS
A BELLATERRA



ÍNDEX

Introducció del president	2	Què fa l'EMD en àmbits que NO són de la seva competència?	31
Què és una EMD?	3	Què fa l'EMD de Bellaterra en...	32
Ser una EMD permet...	4	Urbanisme	32
Què ens diuen altres EMDs?	5	Medi ambient	36
Què fa l'EMD de Bellaterra en...	6	Salut pública	39
Atenció ciutadana	6	Teixit comercial	41
Suport a les entitats	7	Benestar animal	42
Gestió econòmica	8	Què pot arribar a fer l'EMD de Bellaterra?	43
Temes institucionals	10	Què pot arribar a fer l'EMD en...	44
Distribució de les competències municipals	11	Esport	44
Prestació de serveis responsabilitat de l'EMD de Bellaterra	12	Cultura	45
Què fa l'EMD de Bellaterra en...	13	Art	46
Cultura	13	Suport a la gent gran	47
Esport	20		
Ordenació del trànsit	22		
Cessió d'ús d'espais públics	26		
Manteniment d'espai públic	27		
Manteniment d'edificis públics	30		

INTRODUCCIÓ DEL PRESIDENT

Benvolguts veïns i veïnes de Bellaterra,

Coincidint amb la tramitació de l'expedient de segregació de Cerdanyola per annexionar-nos a Sant Cugat, he vist que força veïns i veïnes pensen que, pel que sembla que fa i ha fet l'EMD, no caldria mantenir-la. I m'he adonat que hi ha un gran desconeixement de la feina que du a terme i que pot arribar a fer la nostra EMD.

I aquest desconeixement porta fàcilment al menyspreu.

Després de 2 anys i mig d'estar al capdavant de l'EMD, veig que una EMD ben gestionada pot fer molt pels veïns d'una població com Bellaterra, amb una identitat pròpia i allunyada del centre del municipi del qual depengui, sigui Cerdanyola o Sant Cugat.

I podrà fer molt més quan se li atorguin les competències que li pertocquen per llei i el finançament adient.

Aquest recull del que es fa actualment i del que es pot arribar a fer, vol posar en valor les EMD en general i la nostra en particular.

Ho hem mirat de fer en un format el més senzill i didàctic possible.

Espero que després de llegir-lo, estiguen d'acord amb mi en el fet que una eina administrativa com l'EMD és el millor que podem tenir ara i en els propers anys. Només cal creure en l'EMD i ajudar-la a créixer, com ja fan força veïns i veïnes, reforçar-la amb més competències i més finançament i gestionar-la adequadament.

Josep Maria Riba, PRESIDENT DE L'EMD DE BELLATERRA



QUÈ ÉS UNA EMD?

Una Entitat Municipal Descentralitzada (EMD) és una entitat local d'àmbit inferior al municipi, reconeguda per l'Estatut d'Autonomia de Catalunya, que permet a determinats nuclis de població **disposar d'un govern propi** amb un cert grau d'autonomia dins d'un municipi.

Les EMD tenen **personalitat jurídica pròpia, pressupost propi** i capacitat per gestionar alguns serveis i competències directament vinculades al territori.

Actualment, a Catalunya hi ha 65 EMD. La major part es concentren a la província de Lleida, però també n'hi ha a Barcelona, Tarragona i Girona. Aquest model de govern local respon sovint a realitats geogràfiques, històriques i socials diferenciades dins d'un mateix municipi.

SER UNA EMD PERMET...



Garantir una interlocució institucional i representativa, en tenir una personalitat jurídica pròpia, tant per fixar les prioritats que els bellaterrencs i les bellaterrenques considerin oportunes en cada moment, com per defensar-les davant de la resta d'institucions de l'entorn.



Impulsar, promoure i canalitzar els anhels i els projectes dels bellaterrencs i les bellaterrenques. L'EMD actua com a catalitzador de les propostes de la població de Bellaterra, defensant-les arreu, i vetllant pel seu assoliment, essent, a més, l'administració de proximitat on els veïns i veïnes es poden dirigir amb més facilitat i menys burocràcia.



Poder **accedir de manera directa a convocatòries d'ajuts i subvencions** d'altres administracions, singularment de les entitats supramunicipals. Sense la personalitat jurídica pròpia que comporta ser una EMD, no es podria concórrer a les convocatòries de subvencions o ajuts del Consell Comarcal, de la Diputació de Barcelona o de la Generalitat de Catalunya. Concurrència que, a més, no va en detriment de cap municipi del nostre entorn, de la mateixa manera que cap d'ells podria facilitar un ajut o subvenció equivalent si no es disposés de l'instrument administratiu que suposa ser una EMD.



Participar de l'Agrupació d'EMDs de Catalunya o de la federació d'EATIMS a nivell de l'Estat espanyol, possibilitant la defensa d'aquesta realitat administrativa, el seu ple reconeixement i el major reforçament, per a fer front als reptes de futur de la nostra població.

QUÈ ENS DIUEN ALTRES EMDs?



Juanjo Cortés

President de l'EMD de Valldoreix i de l'Agrupació d'EMDs de Catalunya

“Si una EMD desapareix, ho perd tot: el govern local propi, les competències i el conveni econòmic”. En aquest escenari, el territori passaria a ser inicialment un barri més, sense personalitat jurídica ni capacitat de gestió directa”.



Genís Dalmau

President de l'EMD de l'Estartit i Vicepresident de l'Agrupació d'EMDs de Catalunya

“Les EMD tenen personalitat jurídica pròpia. Els veïns poden votar els seus representants cada quatre anys. Té pressupost, té personal, pot gestionar serveis, rep subvencions. Si ets un barri, ets com una associació de veïns i poca cosa pots fer”.



Víctor Ferrando

President de l'EMD de Jesús i Vicepresident de l'Agrupació d'EMDs de Catalunya

“Els avantatges que comporta una EMD són inqüestionables i evidents. En proximitat, autogovern, servei a les persones i, sobretot econòmicament, ja que amb les subvencions que pot rebre d'administracions superiors, el que fan és capitalitzar tot el municipi. En els serveis públics, la proximitat és la fórmula idònia per a la gestió eficient dels recursos”.

Què fa l'EMD de Bellaterra en...

ATENCIÓ CIUTADANA

El primer que fa l'EMD és oferir una atenció personalitzada als veïns i veïnes de Bellaterra

Quan visites l'EMD, el primer espai que trobes és l'**Oficina d'Atenció Ciutadana (OAC)**, el punt d'entrada principal per a la ciutadania.

L'OAC gestiona un gran nombre d'entrades i trucades telefòniques, garantint una atenció **propera, eficient i de qualitat** a la ciutadania.

En aquest context, les treballadores de l'EMD han estat reconegudes com un **ens local destacat SeTDIBA**, gràcies a la correcta tramitació de l'expedient electrònic mitjançant aquesta metodologia, avançant en la modernització administrativa i la millora dels serveis a la ciutadania.

Des de l'OAC s'ofereix una **atenció personalitzada**, amb l'objectiu d'escoltar, orientar i resoldre dubtes, així com facilitar tràmits i gestions administratives, recollir queixes i suggeriments i derivar cada consulta al servei corresponent.

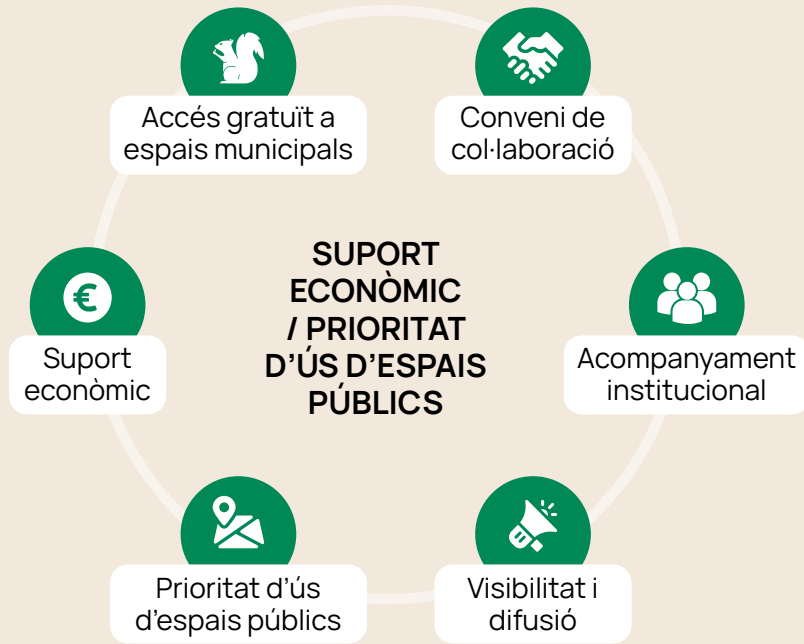
A més, l'EMD disposa del servei "**Fem-ho fàcil**", de la Diputació de Barcelona, que apropa l'administració digital a la ciutadania, ofereix videoatenció en més de 40 idiomes i és més inclusiu, amb intèrpret de llenguatge de signes i suport telefònic per a persones amb discapacitat visual.

Tot i no ser competència de l'EMD, també s'atenen **consultes urbanístiques**, per part dels serveis propis d'arquitectura i urbanisme.

Què fa l'EMD de Bellaterra en...

SUPORT A LES ENTITATS

Col·labora i dona suport a les entitats locals i associacions veïnals



Bellaterra compta amb un teixit associatiu actiu i divers. L'EMD dona suport a aquestes entitats culturals, esportives i socials, facilitant recursos i espais perquè puguin desenvolupar la seva activitat al poble.



FINANÇAMENT

Despeses corrents EMD

Què fa l'EMD de Bellaterra en...

GESTIÓ ECONÒMICA

Optimitzar el pressupost disponible de l'EMD de Bellaterra

Xifres dels darrers cinc anys de l'EMD Bellaterra

	2021	2022	2023	2024	2025
Despeses (€) *	667.000 €	697.000 €	884.000 €	932.000 €	986.000 €
Personal (1)	41 %	38 %	31 %	27 %	25 %
Carrers (2)	41 %	45 %	63 %	63 %	63 %
Altres (3)	18 %	17 %	6 %	10 %	12 %

*L'increment de despeses va lligat al dels ingressos. No hi ha hagut dèficit ni endeutament, en els darrers 3 anys.

(1) Personal propi i extern.

(2) Despeses d'obres, manteniments i esdeveniments.

(3) Resta (assegurances, serveis i altres).

- En els darrers dos anys, el pressupost de l'EMD de Bellaterra s'ha acostat al llindar d'1.000.000 €, gràcies a aconseguir **més ingressos per subvencions**, principalment de l'Ajuntament de Cerdanyola i de la Diputació de Barcelona.
- La millora notable de la tresoreria ha fet que no calgués la pòlissa de crèdit, que abans era necessària.
- El % dedicat als carrers s'ha incrementat clarament, superant el 60% en els darrers tres anys.

Què fa l'EMD de Bellaterra en...

GESTIÓ ECONÒMICA

Aconseguir ajuts i subvencions directes de les entitats supramunicipals

- Es tracta de sol·licitar i aconseguir el màxim possible d'**ajuts i subvencions** de les entitats supramunicipals. Així poder tirar endavant projectes i accions més enllà d'on arriben els fons propis i els de l'Ajuntament.
- Bons exemples són les subvencions PUOSC de la Generalitat de Catalunya. Han permès la rehabilitació de la Plaça del Pi i permetran en els propers anys fer la rehabilitació del carrer Joan Fàbregas i crear el camí escolar al Torrent de la Bonaigua.
- Des de fa tres anys es demanen una vintena de subvencions del Catàleg de la Diputació de Barcelona, i se'n aconsegueixen aproximadament la meitat.
- Són ajuts i subvencions destinats a projectes concrets i amb una finalitat específica.



Què fa l'EMD de Bellaterra en...

TEMES INSTITUCIONALS

Reforçar les relacions institucionals

- Ser una entitat municipal amb personalitat jurídica pròpia facilita la interlocució institucional.
- L'EMD de Bellaterra forma part de la Junta Directiva de l'Agrupació d'EMDs de Catalunya. La interrelació amb altres EMDs és molt enriquidora. A més a més, s'ha presentat una proposició de llei per disposar d'un reconeixement institucional i una protecció legal millor per les EMDs de Catalunya.
- L'EMD és sòcia de l'ACM (Associació Catalana de Municipis) que, entre altres avantatges, disposa d'un portal de compres molt pràctic i eficient.
- La col·laboració directa amb la Diputació de Barcelona aporta uns ajuts i subvencions molt importants.



DISTRIBUCIÓ DE LES COMPETÈNCIES MUNICIPALS

Responsabilitats actuals en la prestació de serveis municipals



Bellaterra
Entitat Municipal Descentralitzada

- Cultura
- Esport
- Ordenació del trànsit
- Reserva d'espais públics
- Manteniments d'espais i edificis públics



Ajuntament de
Cerdanyola del Vallès

- Seguretat
- Enllumenat
- Neteja viària
- Recollida d'escombraries
- Salut pública
- Urbanisme
- Medi Ambient
- Benestar animal
- Nomenclàtor carrers
- Resta



Bellaterra
Entitat Municipal Descentralitzada

Prestació de serveis **responsabilitat** **de l'EMD de Bellaterra**

El conveni existent amb l'Ajuntament de Cerdanyola, defineix les Bases que regulen la prestació de serveis i el funcionament de l'EMD de Bellaterra i no ha canviat des de la seva aprovació el 21 de juny de 2005.

Inclou les següents **competències** per l'EMD de Bellaterra:

- Cultura
- Esport
- Ordenació del trànsit
- Reserva d'espais públics
- Manteniments d'espais i edificis públics



Què fa l'EMD de Bellaterra en...

CULTURA

ORGANITZA LA FESTA MAJOR

Celebrada des de 1937, la Festa Major manté l'essència de la cultura popular catalana, que entén les festes majors com espais de trobada, identitat col·lectiva i cohesió veïnal.

Elements destacats de la nostra tradició:

- Teatre local
- Baixada de carros (1984).
- Concurs Popular de Paelles (1987).
- Gegantons Martina i Domènec (1990).
- Marxingband
- Balls, nits joves, sopars temàtics, botifarrades, activitats esportives i gimcanes.



FINANÇAMENT

Despeses corrents EMD

Què fa l'EMD de Bellaterra en...

CULTURA

ORGANITZA LA FESTA DE LA PRIMAVERA

La Festa de la primavera posa en valor el patrimoni natural, social i artístic de Bellaterra.

- Consolidada com a **celebració anual** amb caràcter artístic, mediambiental i participatiu.
- Les activitats s'adrecen a famílies, infants i joves, i es fan en diversos espais naturals i públics del poble, com **la Via Verda, el Parc de la Bonaigua i el carrer de Pere IV**.
- La festa combina **accions ambientals** amb **propostes culturals** i de les entitats locals, convertint-la en un esdeveniment comunitari obert a tothom.



FINANÇAMENT

- Despeses corrents EMD
- Subvenció Diputació de Barcelona





Què fa l'EMD de Bellaterra en...

CULTURA

ORGANITZA LES FESTES DE NADAL I REIS

L'EMD de Bellaterra impulsa cada any un ampli programa d'activitats de Nadal, amb l'objectiu de reforçar la proximitat i el sentiment de comunitat durant aquestes dates tan especials.

- L'organització compta amb la participació i col·laboració de moltes entitats de Bellaterra, que contribueixen a fer créixer i consolidar aquesta celebració amb propostes diverses i un fort component comunitari.
- En els darrers anys, el programa ha incorporat novetats i millores per fer-lo més participatiu, accessible i proper, consolidant-lo com un dels esdeveniments més estimats del calendari local.



FINANÇAMENT

Despeses corrents EMD

Què fa l'EMD de Bellaterra en...

CULTURA

ORGANITZA ELS JOCS FLORALS

El 2026 l'EMD de Bellaterra pren el relleu de la Unió de Veïns i organitza els Jocs Florals. Una tradició literària iniciada el 1947 i celebrada fins al 1963. L'any 2022 es recupera per part de la Unió de Veïns i es fan els 17ens Jocs Florals.

- Aquesta recuperació vol honorar els pioners bellaterrencs que, en temps difícils, van saber mantenir viu un certamen literari català.
- L'objectiu és tornar a situar els Jocs Florals de Bellaterra dins del calendari de certàmens poètics del país, oferint un espai propi per fomentar el talent i la participació cultural.



FINANÇAMENT

- Despeses corrents EMD
- Subvenció Diputació de Barcelona





Què fa l'EMD de Bellaterra en...

CULTURA

ORGANITZA TALLERS

S'ofereixen tallers de:

- Activitats culturals, creatives, físiques i de salut
- Preus populars i professorat qualificat
- Grup reduït i ambient proper
- Programació estable i renovada cada curs

És un model participatiu:

- S'escolten i valoren les propostes de les veïnes i veïns
- L'oferta es construeix amb una mirada comunitària
- Tallers pensats per fomentar aprenentatge, relació i benestar



FINANÇAMENT

- Inscripcions
- Subvenció Diputació de Barcelona

Què fa l'EMD de Bellaterra en...

CULTURA

ORGANITZA EXPOSICIONS AL CENTRE CÍVIC

Des del 2021, la sala gran del Centre Cívic acull un espai estable d'exposicions. Creat gràcies a una subvenció de la Diputació de Barcelona.

- Hi han participat fins ara 12 artistes, molts d'ells de Bellaterra. També es fan exposicions d'alumnes de les escoles de Bellaterra i de temes d'interès general, no sempre artístics.
- Aquestes exposicions fomenten la creació local, donen visibilitat als artistes del territori i converteixen l'EMD en un punt cultural actiu i accessible.



FINANÇAMENT

Expositors





Què fa l'EMD de Bellaterra en...

CULTURA

PATRIMONI ARTÍSTIC DE BELLATERRA

L'EMD té cura del patrimoni artístic de Bellaterra.

- El mosaic del Club Bellaterra es va fer l'any 1986 amb la participació veïnal.
- Amb les obres del Sorli es va enderrocar, però s'ha reinterpretat per part dels alumnes del taller de pintura de l'EMD.
- El nou mural, que preserva la memòria col·lectiva i manté viu l'esperit de col·laboració del projecte original, s'ha reproduït en el mur lateral exterior del Centre Cívic com a tribut cultural de Bellaterra.



FINANÇAMENT

Despeses corrents EMD



Façana del Club Bellaterra i paret exterior del Centre Cívic de Maragall

Què fa l'EMD de Bellaterra en...

ESPORT

ORGANITZA LA CURSA 6.6 A LA NATURA

La Cursa 6.6 de Bellaterra és una activitat esportiva que reforça el lema “Bellaterra, connectada a la Natura” i la voluntat del poble de consolidar-se com un referent ambiental.

- El recorregut de 6,6 km coincideix amb les 6,6 tones de CO₂ que emet anualment cada habitant de Bellaterra, vinculant l'esport amb la sensibilització climàtica i la cura del territori.
- L'esdeveniment combina activitat física, natura i sostenibilitat, ofereix diferents modalitats i promou la mobilitat sostenible.



FINANÇAMENT

- Quotes d'inscripció a la cursa
- Diputació de Barcelona





Què fa l'EMD de Bellaterra en...

ESPORT

DONA SUPORT AL PROGRAMA "EDUCAR A TRAVÉS DE L'ESPORT"

Un programa que desenvolupa, a través de l'esport, valors com la noblesa, l'amistat i el treball en equip.

- S'aplica a l'escola de futbol Naise Bellaterra.
- L'EMD complementa aquest programa amb el torneig de futbol-sala de la Festa Major i amb conferències relacionades amb el concepte d'aplicació de valors a la pràctica esportiva.



FINANÇAMENT

Subvenció de la Diputació de Barcelona





Què fa l'EMD de Bellaterra en...

ORDENACIÓ DEL TRÀNSIT

DIRECCIONA ELS CARRERS

L'EMD pot decidir el sentit dels carrers i si és d'un sol sentit o de doble sentit.

- En coordinació amb la policia local, implementa la senyalització òptima i contribueix a millorar la seguretat viària i la correcta circulació de vehicles i vianants.



FINANÇAMENT

Despeses corrents EMD



Què fa l'EMD de Bellaterra en...

ORDENACIÓ DEL TRÀNSIT

INSTAL·LA REDUCTORS DE VELOCITAT

Per millorar la seguretat viària i reduir la velocitat dels vehicles.

- L'any 2025 s'han instal·lat vuit reductors de velocitat ("esquenes d'ase") als carrers de Bellaterra.



FINANÇAMENT

Subvenció de l'Ajuntament de Cerdanyola

Què fa l'EMD de Bellaterra en...

ORDENACIÓ DEL TRÀNSIT

INTERVENCIONS DE PINTURA VIÀRIA

Incorpora noves àrees pintades per reforçar la seguretat viària i l'ordenació de la circulació de vehicles i vianants.

- L'any 2025 s'han pintat més 300m2 de paviments viaris.



FINANÇAMENT

Despeses corrents EMD





Què fa l'EMD de Bellaterra en...

ORDENACIÓ DEL TRÀNSIT

ESTUDIS DE MOBILITAT

Per optimitzar la mobilitat de Bellaterra es comptarà amb els següents estudis:

- Mobilitat Camí Antic (2024)
- Mobilitat escolar (2024)
- Mobilitat en bicicleta (2025)
- Mobilitat Sostenible general (2026)

Estudis duts a terme per empreses especialitzades sota la supervisió de la Diputació de Barcelona.



FINANÇAMENT

- Estudi Mobilitat Camí Antic: EMD
- La resta d'estudis: Subvencions DiBa

Què fa l'EMD de Bellaterra en...

CESSIÓ D'ÚS D'ESPAIS PÚBLICS

GESTIONA LES RESERVES

L'EMD Bellaterra posa a disposició de les entitats locals els espais públics següents:

Centre Cívic Turó de Sant Pau

- Sala polivalent: 85m²

Centre Cívic Plaça Maragall

- Sala polivalent: 150 m²
- Sala reunions: 45 m²

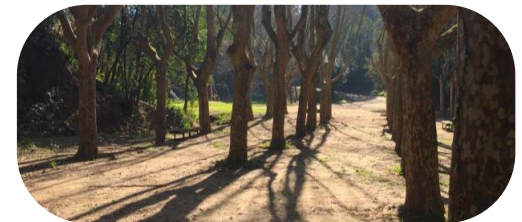
Places, parcs, jardins i boscos de Bellaterra.

Perquè s'hi puguin organitzar activitats socials, culturals i comunitàries.



FINANÇAMENT

Despeses corrents EMD





Què fa l'EMD de Bellaterra en...

MANTENIMENT D'ESPAI PÚBLIC

MANTENIMENT DE VORERES

Reparació de les voreres més malmeses, posant nous panots on calgui.

- L'EMD no té la competència per fer grans trams de noves voreres amb el soterrament dels serveis d'electricitat, telefonia, aigua o d'altres. Només pot fer intervencions parcials.
- L'any 2025 s'han reparat les voreres de 12 carrers de Bellaterra.

Abans



Després



FINANÇAMENT

- Despeses corrents EMD
- Subvenció Diputació de Barcelona

Què fa l'EMD de Bellaterra en...

MANTENIMENT D'ESPAI PÚBLIC

MANTENIMENT DE LES CALÇADES

Conservació, reparació i millora de punts deteriorats.

- De vegades es fan trams i en altres casos senzillament es tapen forats.
- L'EMD no té la competència per fer grans trams d'asfaltatge.
- L'any 2025 s'han intervingut, amb reparacions d'asfaltatge, 16 carrers de Bellaterra.



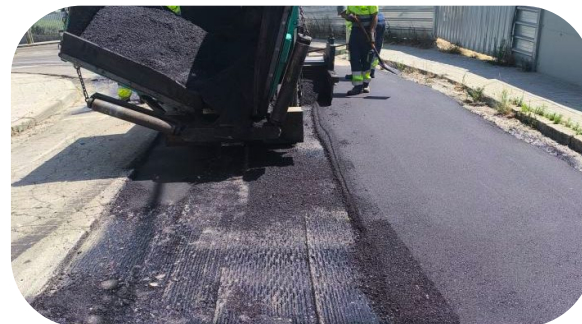
FINANÇAMENT

- Despeses corrents EMD
- Subvenció Diputació de Barcelona

Abans



Després





Què fa l'EMD de Bellaterra en...

MANTENIMENT D'ESPAI PÚBLIC

MANTENIMENT DE PARCS I JARDINS

Des de l'any 2025, l'EMD disposa d'un inventari de l'espai verd i un pla director per a la seva gestió.

- La brigada de l'EMD té cura d'aquest espai verd, amb més de 800 arbres i 5 zones enjardinades.
- Fa podes, desbrossaments i plantacions, sempre d'acord amb el pla director que es va contractar l'any 2025.



FINANÇAMENT

Despeses corrents EMD



Què fa l'EMD de Bellaterra en...

MANTENIMENT D'EDIFICIS PÚBLICS

CENTRES CÍVICS I CONSULTORI

Tasques de reparació i manteniment dels edificis públics de Bellaterra: Centres Cívics del Turó de Sant Pau i la Plaça Maragall.

- Cobertes, instal·lacions i tancaments, entre d'altres, per tal de complir i superar favorablement les inspeccions periòdiques.
- Tasques de manteniment del local cedit per Sorli per ubicar-hi el Consultori Mèdic.



FINANÇAMENT

Despeses corrents EMD





Ajuntament de
Cerdanyola del Vallès

FACTA NON VERBA

Què fa l'EMD en àmbits que **NO són de la seva competència?**

L'EMD de Bellaterra s'involucra i presta una sèrie de serveis que NO són de la seva responsabilitat directa.

Ho fa per cobrir i/o complementar els que no du a terme l'Ajuntament i pensa que són importants. Però sempre ho ha de fer amb el vistiplau de l'Ajuntament.

- Urbanisme
- Medi Ambient
- Salut pública
- Comerç
- Benestar animal

Què fa l'EMD de Bellaterra en...

URBANISME

UN ITINERARI PER A VIANANTS AL CAMÍ ANTIC

L'equip tècnic de l'EMD fa el projecte constructiu i es comparteix amb l'Ajuntament per al seu vistiplau.

- Si cal, es fa la licitació o, si no és necessària, s'adjudica directament l'obra a una constructora.
- Durant l'any 2025 es va fer el 1r tram i per al 2026 està previst un 2n tram.



FINANÇAMENT

- Subvenció Diputació de Barcelona
- Inversió Ajuntament de Cerdanyola





Què fa l'EMD de Bellaterra en...

URBANISME

PROMOU LA PACIFICACIÓ DE LA BV1414

Estan previstes 17 intervencions de la Diputació de Barcelona, propietària de la carretera, per a la seva progressiva pacificació.

- L'any 2023 es va dur a terme la primera intervenció a l'Av. Bertomeu.
- L'EMD i l'Ajuntament donen el seu parer i consentiment final als projectes executius de cada intervenció proposada per la Diputació.
- L'any 2026 s'implementarà la limitació de velocitat a 30 Km/h a tot el tram de Bellaterra.



FINANÇAMENT

- Despeses EMD
- Subvencions Diputació de Barcelona



Què fa l'EMD de Bellaterra en...

URBANISME

REHABILITA LA PLAÇA DEL PI

L'equip tècnic de l'EMD va fer el projecte constructiu i es va compartir amb l'Ajuntament de Cerdanyola i la Diputació de Barcelona, per tenir el seu vistiplau.

- Es va fer la licitació i es va adjudicar l'obra a una constructora.
- Durant l'any 2025 es van fer les obres de rehabilitació i es va inaugurar el nou espai.
- Un nou espai que millora l'accessibilitat dels vianants, al ser plataforma única, i permet fer-hi noves activitats.



FINANÇAMENT

- Subvenció PUOSC de la Generalitat de Catalunya
- Inversió Ajuntament de Cerdanyola





Què fa l'EMD de Bellaterra en...

URBANISME

REHABILITA LA FONT DE LA BONAIGUA

És la 1a fase d'un projecte per a tot el parc del torrent de la Bonaigua.

- Projecte arquitectònic fet per l'AMB i consensuat amb l'EMD i l'Ajuntament.
- Projecte executiu, licitació i direcció de les obres per part dels serveis de l'AMB.
- Neteja forestal prèvia a càrrec de l'EMD.
- Arranjament dels talussos perimetrals a càrrec de l'Ajuntament de Cerdanyola.



FINANÇAMENT

- Subvenció PSA de l'AMB, redirigit a Bellaterra per l'Ajuntament Cerdanyola
- Subvenció Diputació de Barcelona



Què fa l'EMD de Bellaterra en...

MEDI AMBIENT

ORGANITZA JORNADES DE PORTES OBERTES DE LES ECOCASES DE BELLATERRA

Una jornada de divulgació, visites guiades i conscienciació climàtica, per impulsar un model d'habitatge més sostenible a Bellaterra.

- L'any 2025 es fa la 1a Jornada. Per al 2026, donat l'èxit de participació i la importància del tema, està prevista la 2a.



FINANÇAMENT

- Subvenció Diputació de Barcelona



VISITA LES ECOCASES DE BELLATERRA

I DESCOBREIX COM ESTALVIAR ENERGIA I AIGUA

DISSABTE, 5 D'ABRIL 2025 · De 10 a 15:30 h

Sessió introductòria, a la plaça Maragall, amb la intervenció de **Tomàs Molina**

Per a més informació i inscripció:
www.emdbellaterra.cat



Què fa l'EMD de Bellaterra en...

MEDI AMBIENT

ORGANITZA SESSIONS PER COMPARTIR ELS PLANS D'ACCIÓ CLIMÀTICA LOCAL AMB LES ENTITATS MUNICIPALS VEÏNES

Unes sessions anuals on es reuneixen els representants polítics i els tècnics mediambientals dels ajuntaments de Cerdanyola, Sabadell, Sant Cugat, Sant Quirze, Rubí i l'EMD de Valldoreix, per compartir els diferents plans d'acció climàtica local.

- S'han dut a terme 3 sessions (2023, 2024 i 2025) i està prevista novament per al 2026.



FINANÇAMENT

- Despeses EMD

Què fa l'EMD de Bellaterra en...

MEDI AMBIENT

ORGANITZA ACTIVITATS PER INCREMENTAR LA CONSCIENCIACIÓ AMBIENTAL

En el marc de la Festa de Primavera a la natura 2025, es va organitzar, a la Via Verda de Bellaterra, la “Gimcana dels ODS”.

- Va consistir en 17 proves (els 17 ODS de l'Agenda 2030), que van preparar les escoles de Bellaterra, les associacions veïnals i el grup de joves del CAP.
- Donat l'èxit de convocatòria, està previst fer una gimcana anual vinculada a l'agenda 2030.



FINANÇAMENT

- Subvenció Diputació de Barcelona





Què fa l'EMD de Bellaterra en...

SALUT PÚBLICA

OBRE UN CONSULTORI MÈDIC

Un consultori mèdic per malalts crònics programats, per tal d'evitar que s'hagin de desplaçar al CAP de Serraparera.

- Ha calgut el vistiplau del CatSalut i de l'Ajuntament de Cerdanyola, per poder tirar endavant un projecte que fa més de deu anys que l'EMD volia dur a terme.
- L'equip tècnic de l'EMD ha fet el projecte arquitectònic definitiu i la direcció de les obres.
- Inici d'activitats previst: abril/maig 2026.
- També s'hi faran les vacunacions i conferències mèdiques.



FINANÇAMENT

- Obres: EMD Bellaterra
- Equipament: CatSalut



Què fa l'EMD de Bellaterra en...

SALUT PÚBLICA

SUPERVISA LES TARIFES I ELS PLANS D'INVERSIONS DE LA XARXA D'AIGUA POTABLE

CASSA-Aigües de Sabadell és la concessionària del subministrament d'aigua potable a Bellaterra (excepte al Turó de Sant Pau).

- L'AMB aprova les tarifes, consultant prèviament a l'EMD de Bellaterra.
- El Pla d'inversions a la xarxa de distribució el prepara CASSA, informa a l'EMD de Bellaterra i a l'AMB, dels qui necessita el seu vistiplau abans d'implementar-ho.



FINANÇAMENT

- CASSA - Aigües de Sabadell





Què fa l'EMD de Bellaterra per al...

TEIXIT COMERCIAL

PREPARA UN PLA DIRECTOR PER AL COMERÇ DE BELLATERRA

L'EMD de Bellaterra va aconseguir una subvenció de la Diputació per fer un estudi del teixit comercial de Bellaterra.

- Fet aquest estudi durant l'any 2025, ara es disposa del diagnòstic i d'un Pla Director amb propostes d'actuació.
- En coordinació amb l'Associació de comerç de Bellaterra i la Regidoria d'empresa i comerç de l'Ajuntament de Cerdanyola, de qui és la competència, s'està fent un seguiment del Pla Director.



FINANÇAMENT

- Diputació de Barcelona



Què fa l'EMD de Bellaterra per al...

BENESTAR ANIMAL

COL·LABORA EN EL CONTROL DE LA NATALITAT DE GATS DE CARRER

A Bellaterra hi ha un problema de colònies de gats descontrolades en algunes zones concretes.

- Les associacions veïnals s'han organitzat per fer esterilitzacions, però no donen l'abast.
- Des de l'EMD, i en coordinació amb l'Ajuntament de Cerdanyola, que en té la competència, es fan aportacions econòmiques complementàries per ajudar a tirar endavant aquestes esterilitzacions.



FINANÇAMENT

- EMD Bellaterra



QUÈ POT ARRIBAR A FER L'EMD DE BELLATERRA?



Obrir-se encara més al món acadèmic que **ens envolta** (UAB, ETSAV principalment) per promoure projectes i col·laboracions beneficioses per ambdues parts.



Aprofitar encara més els coneixements, l'experiència i el **talent de veïns i veïnes** que, per iniciativa pròpia o per què l'EMD els hi demana, poden ajudar.



Fixar-se en els **casos d'èxit** d'altres EMDs de Catalunya, com els que es mencionen en les properes pàgines.

Què pot arribar a fer l'EMD en...

ESPORT

UN CAMP DE FUTBOL, COM EL QUE TÉ L'EMD DE JESÚS (TORTOSA)

L'EMD de Jesús té 3.900 habitants.

- Va fer el projecte de camp de futbol i ara disposa d'un camp de gespa artificial de 91 X 53 metres (4.823 m²).
- Té dos vestidors col·lectius i 1 d'individual (60 m²), 1 magatzem esportiu (36 m²), grades en 92 seients, 1 servei públic, bar, zona infantil, control d'accés, oficines, sala d'actes i infermeria.



FINANÇAMENT

Ho va fer amb subvencions directes de la Diputació de Tarragona i ajut econòmic de l'Ajuntament de Tortosa.



Què pot arribar a fer l'EMD en...

CULTURA

UNA BIBLIOTECA MUNICIPAL, COM LA DE L'EMD DE L'ESTARTIT (TORROELLA DE MONTGRÍ)

Biblioteca Municipal 'Mar de Llibres' de l'Estartit

- L'EMD de l'Estartit té 3.300 habitants empadronats, tot i que a l'estiu incrementa molt la seva població.
- Va gestionar el projecte de la **Biblioteca "Mar de Llibres"**. És un edifici de 450 metres quadrats en forma de L oberta, de construcció moderna, molt ben il·luminat i molt ben climatitzat.
- A més a més, es custodiaran el fons històric i les col·leccions del periodista, músic i beatlemaníac Josep Maria Francino.



FINANÇAMENT

Es va fer amb subvencions directes de la Diputació de Girona i suport econòmic de l'Ajuntament de Torroella.



Què pot arribar a fer l'EMD en...

ART

UN PARC ESCULTÒRIC COM EL DE L'EMD DE VALLDOREIX (SANT CUGAT)

L'EMD de Valldoreix és la més gran de Catalunya, amb 9.000 habitants.

- Varen ordenar les intervencions escultòriques de la vila, per constituir un patrimoni artístic i cultural col·lectiu a l'abast de tota la ciutadania.
- Es va comptar amb el suport d'Amicart Valldoreix i dels tècnics de l'EMD de cultura, urbanisme i paisatge.



FINANÇAMENT

Es va pagar amb fons propis i amb el suport econòmic de la Diputació de Barcelona.



Què pot arribar a fer l'EMD en...

SUPORT A LA GENT GRAN

UN CENTRE DE DIA, COM EL DE L'EMD DE SANT MIQUEL DE BALENYÀ (SEVA)

L'EMD de Sant Miquel de Balenyà té 1.300 habitants.

- Va fer "El Casal", per tenir un Centre de dia per tal de mantenir actives les persones més grans de 65 anys, que hi van per gaudir d'experiències, converses i "un munt de moments divertits".



FINANÇAMENT

Es paga amb fons propis, i el suport de la Diputació de Barcelona.

Tens més de 65 anys i vols mantenir-te actiu?
Vine al centre de dia **El Casal!**

Gaudeix d'experiències, converses
i un munt de moments divertits

T'hi esperem!

Per més informació ens pots venir a veure o trucar al:
93 812 44 17

GENT GRAN ACTIVA

Una EMD amb les competències pròpies que marca la llei (article 82.1 del Text Refós de la Llei municipal i de règim local de Catalunya -Decret legislatiu 2/2003, de 28 d'abril) i, a poder ser amb algunes competències delegades més, **és la millor eina** per una població com Bellaterra.

Òbviament acompanyades del **finançament adequat** per aplicar-les.

Cal tenir present que aquesta va ser la recomanació que la Generalitat de Catalunya va fer l'any 2016 i que encara està pendent.



Bellaterra
Entitat Municipal Descentralitzada

Aquest llibret ha estat imprès amb tinta ecològica
i en paper reciclat, reafirmant el nostre compromís
amb la sostenibilitat ambiental.



Bellaterra
Entitat Municipal Descentralitzada